

DESEMPLEO Y PARO REGISTRADO

DOSSIER SOBRE LA EVOLUCIÓN EN LA PROVINCIA DE CÁDIZ

JUNIO 2020



CONTENIDO

DESEMPLEO	3
PARO REGISTRADO	4
ANEXOS DATOS MUNICIPALES PARO REGISTRADO.....	¡Error!

Marcador no definido.

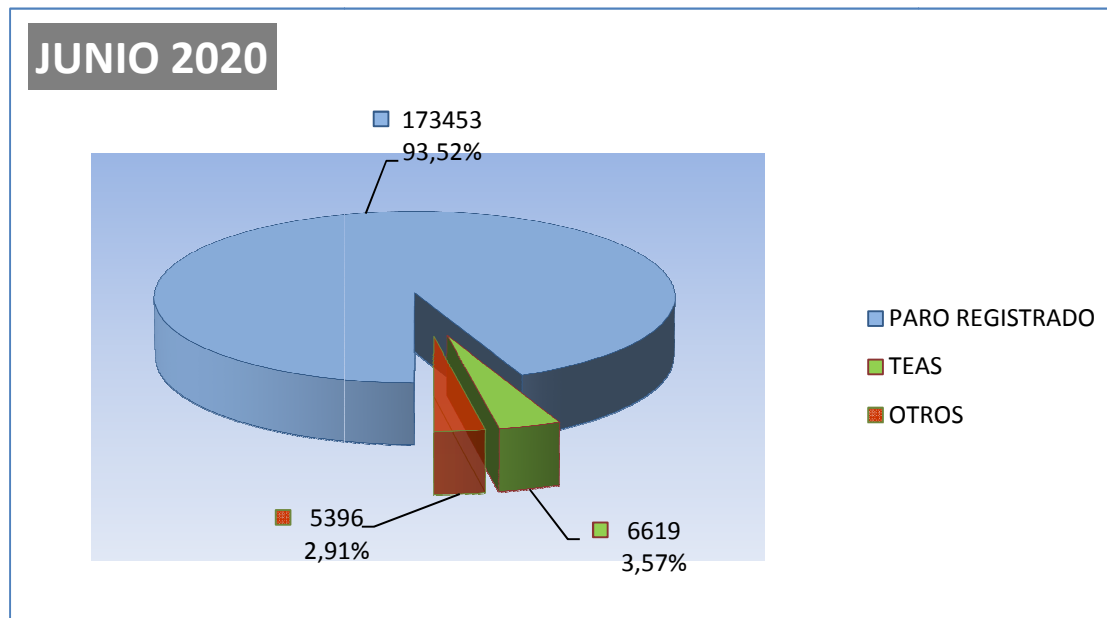
Comparación mes anterior.

Por sectores

Por sexo y edad

DESEMPLEO

DISTRIBUCIÓN DE DESEMPLEADOS EN LA PROVINCIA DE CÁDIZ



El número de personas **demandantes de empleo** registradas en las Oficinas de los Servicios Públicos de Empleo de la provincia de Cádiz a la finalización del mes de **junio de 2020** asciende a un total de **298.070**, lo que supone **3.820** personas **menos** que el mes anterior.

De las **298.070** personas demandantes de empleo, **185.453** se corresponden con demandantes no ocupados, de los cuales:

- ✓ **173.438** son personas paradas registradas.
- ✓ **6.619** son TEAS – Trabajadores Eventuales Agrarios Subsidiados
- ✓ y perteneciendo a OTROS colectivos especiales un total de **5.396** personas.

El Paro Registrado - que incluye a personas que tengan demandas pendientes de satisfacer el último día del mes en las Oficinas de Empleo correspondientes, exceptuando las que se encuentren en determinadas situaciones detalladas en la Orden Ministerial de marzo de 1985, (colectivos TEAS y Otros citados anteriormente)- es el principal indicador que se publica mensualmente y es el que recibe gran atención por parte de los medios de comunicación y opinión pública en general, motivo por el cual pasamos en el apartado siguiente a desglosar sus datos provinciales.

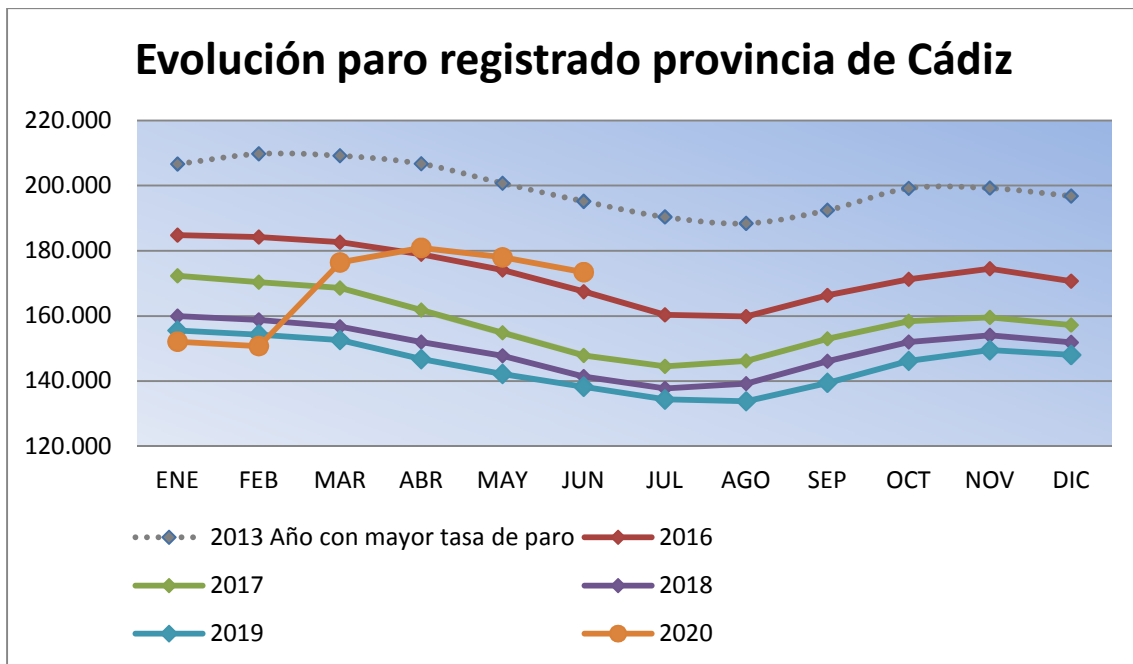


PARO REGISTRADO

EVOLUCIÓN DEL PARO REGISTRADO EN LA PROVINCIA DE CÁDIZ

El número de personas **desempleadas** registradas en las Oficinas de los Servicios Públicos de Empleo de la provincia de Cádiz a la finalización del mes de **junio de 2020** asciende a un total de **173.438**, lo que supone **4.549** personas **menos** que el mes anterior; significando en valores relativos un **decremento** del paro de **-2.56 %**.

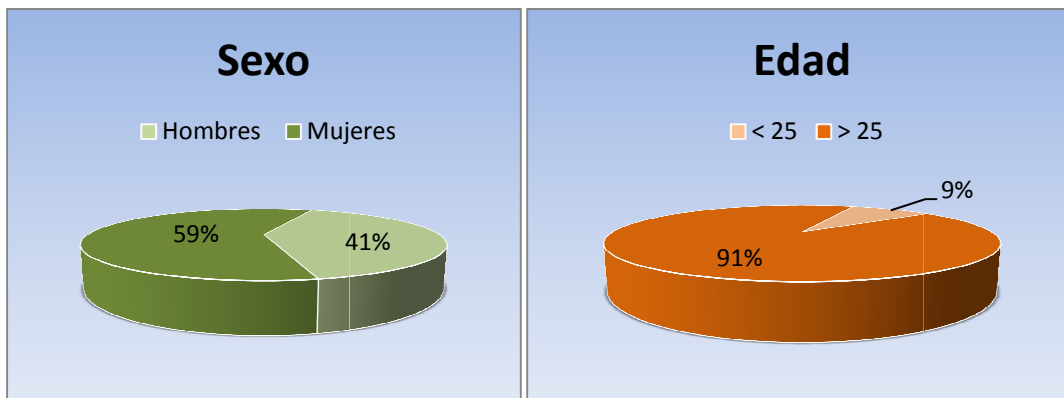
Por otra parte respecto a **JUNIO** de **2019**, el paro **ha aumentado** en **35.154** personas **(+25,42%)**.



Como puede observarse hasta la aparición en marzo de 2020 de La pandemia provocada por el COVID-19, la evolución de los índices de paro registrado en los últimos años respondía a las siguientes características:

- Descenso sucesivo año tras año en los niveles de paro en la provincia.
- Marcado carácter estacional en los índices de paro.

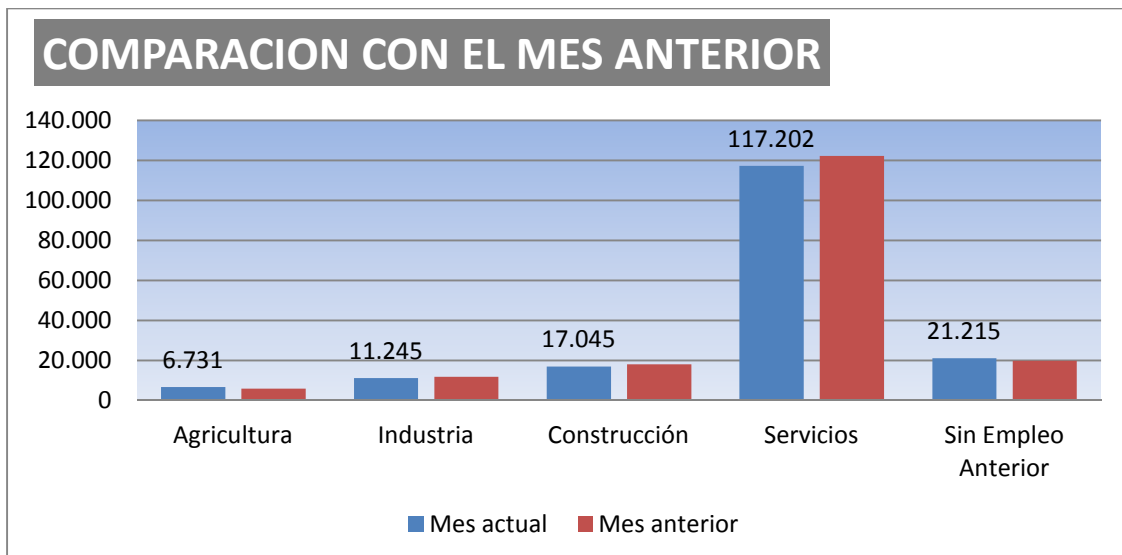
PARO REGISTRADO POR SEXO Y EDAD EN LA PROVINCIA



En **JUNIO de 2020** el desempleo masculino se sitúa en **70.864** personas, disminuyendo respecto al mes anterior en **3.508** demandantes, un **(-4.72%)**. En relación al desempleo femenino, el paro registrado se cifra en **102.574**, disminuyendo en **1.041 (-1.00 %)**.

Por su parte el desempleo de los jóvenes menores de 25 años se sitúa en **15.157**, aumentando en mayo en **282** personas **(+1.90%)** respecto al mes anterior, mientras el paro de 25 y más años disminuye en **4.831 (-2.96 %)**, hasta alcanzar los **158.281** parados registrados.

PARO REGISTRADO POR SECTORES EN LA PROVINCIA DE CÁDIZ



Por sectores económicos, el paro registrado presenta las siguientes variaciones respecto a **MAYO de 2020**: En Agricultura **aumenta** en **732** personas **(+12.20%)**, en Industria **disminuye** en **561 (-4.75 %)**, en Construcción **disminuye** en **1.086 (-5.99 %)**; en Servicios **disminuye** en **5.025 (-4.11 %)**. Por último, el colectivo Sin Empleo Anterior **aumenta** en **1.391** personas **(7.02 %)**

ANEXOS

PARO REGISTRADO COMPAR.MENSU	MAY20-JUN20		SISPE	
	MAYO	JUNIO	VARIAC.ABSOLUT.	VARIAC.RELATIV.
ALCALA GAZUL	909	864	-45	-4,95
ALCALA VAL	429	406	-23	-5,36
ALGAR	178	182	4	2,25
ALGECIRAS	16.784	16.908	124	0,74
ALGODONALES	604	583	-21	-3,48
ARCOOS	5.524	5.546	22	0,40
BARBATE	4.304	3.776	-528	-12,27
BARRIOS (LOS)	3.154	3.038	-116	-3,68
BENALLUP	971	934	-37	-3,81
BENAOCAZ	91	86	-5	-5,49
BORNOS	812	842	30	3,69
BOSQUE (EL)	275	278	3	1,09
CADIZ	15.137	14.880	-257	-1,70
CASTELLAR	399	399	0	0,00
CONIL	3.072	2.638	-434	-14,13
CHICLANA	12.855	12.294	-561	-4,36
CHIPIONA	3.248	2.871	-377	-11,61
ESPERA	388	390	2	0,52
GASTOR (EL)	175	185	10	5,71
GRAZALEMA	306	288	-18	-5,88
JEREZ	32.313	31.614	-699	-2,16
JIMENA	1.206	879	-327	-27,11
LA LINEA	9.945	10.155	210	2,11
MEDINA	1.790	1.698	-92	-5,14
OLVERA	733	707	-26	-3,55
PATERNA	875	862	-13	-1,49
PRADO DEL R.	1.005	1.013	8	0,80
PTO.STA.MARIA	11.872	11.663	-209	-1,76
PTO.REAL	5.879	5.782	-97	-1,65
PTO.SERRANO	548	561	13	2,37
ROTA	3.603	3.266	-337	-9,35
SAN FERNANDO	13.067	12.892	-175	-1,34
SANLUCAR	9.982	10.015	33	0,33
S.JOSE VALLE	627	609	-18	-2,87
S.M. TESORILLO	0	321	321	#¡DIV/0!
SAN ROQUE	4.065	3.979	-86	-2,12
SETENIL	255	234	-21	-8,24
TARIFA	2.542	2.237	-305	-12,00
TORRE ALHAQ.	85	85	0	0,00
TREBUENA	791	752	-39	-4,93
UBRIQUE	2.898	2.838	-60	-2,07
VEJER	2.266	1.918	-348	-15,36
VILLALUENGA	52	47	-5	-9,62
VILLAMARTIN	1.830	1.796	-34	-1,86
ZAHARA	143	127	-16	-11,19
TOTAL	177.987	173.438	-4.549	-2,56



PARO REGISTRADO POR MUNICIPIOS Y POR SECTORES		JUNIO/2020				
	TOTAL	AGRICULTURA	INDUSTRIA	CONSTRUCCION	SERVICIOS	S.EA
ALCALA GAZUL	864	94	29	67	632	42
ALCALA VAL	406	102	8	81	197	18
ALGAR	182	12	19	15	127	9
ALGECIRAS	16.908	334	782	1.514	11.767	2.511
ALGODONALES	583	101	18	49	390	25
ARCOS	5.546	437	200	841	3.692	376
BARBATE	3.776	152	297	329	2.612	386
BARRIOS (LOS)	3.038	50	237	301	2.092	358
BENALUP	934	125	30	127	589	63
BENAOCAZ	86	0	14	3	65	4
BORNOS	842	128	34	96	527	57
BOSQUE (EL)	278	7	37	12	207	15
CADIZ	14.880	103	950	976	11.194	1.657
CASTELLAR	399	24	23	29	296	27
COÑIL	2.638	97	78	276	1.954	233
CHICLANA	12.294	152	717	1.689	7.985	1.751
CHIPIONA	2.871	267	78	280	2.029	217
ESPERA	390	55	27	74	201	33
GASTOR (EL)	185	28	2	27	121	7
GRAZALEMA	288	11	15	18	235	9
JEREZ	31.614	1.188	1.618	2.947	21.883	3.978
JIMENA	879	95	35	77	595	77
LA LINEA	10.155	107	751	1.177	6.190	1.930
MEDINA	1.698	141	79	176	1.188	114
OLVERA	707	112	38	96	413	48
PATERNA	862	67	54	354	336	51
PRADO DEL R.	1.013	44	217	64	625	63
PTO.STA.MARIA	11.663	175	525	987	8.426	1.550
PTO.REAL	5.782	80	589	477	3.889	747
PTO.SERRANO	561	180	21	72	247	41
ROTA	3.266	52	406	203	2.302	303
SAN FERNANDO	12.892	103	783	1.005	8.995	2.006
SANLUCAR	10.015	1.339	473	1.006	5.930	1.267
S.JOSE VALLE	609	82	25	78	386	38
S.M.TESORILLO	321	44	8	37	205	27
SAN ROQUE	3.979	65	278	636	2.512	488
SETENIL	234	54	6	35	126	13
TARIFA	2.237	35	93	140	1.769	200
TORRE ALHAQ.	85	24	2	10	45	4
TREBUJENA	752	117	17	48	500	70
UBRIQUE	2.838	31	1.495	111	1.100	101
VEJER	1.918	68	51	214	1.430	155
VILLALUENGA	47	1	13	1	31	1
VILLAMARTIN	1.796	233	68	245	1.109	141
ZAHARA	127	15	5	45	58	4
TOTAL	173.438	6.731	11.245	17.045	117.202	21.215



PARO REGISTRADO POR MUNICIPIO POR SEXO Y EDAD												
JUNIO 2020												
	HOMBRES				MUJERES				< 25	25 - 44	>= 45	TOTAL
	<25 AÑOS	25 - 44	>= 45 AÑOS	TOTAL	<25 AÑOS	25 - 44	>= 45 AÑOS	TOTAL	AÑOS	AÑOS	AÑOS	TOTAL
ALCALA GLEZ	42	135	145	322	60	259	223	542	102	394	368	864
ALCALA VAL	26	108	110	244	26	90	46	162	52	198	156	406
ALGAR	13	24	26	63	14	54	51	119	27	78	77	182
ALGECIRAS	767	3.067	3.035	6.869	844	4.769	4.426	10.039	1.611	7.836	7.461	16.908
ALGODONALES	35	109	129	273	35	170	105	310	70	279	234	583
ARCOOS	243	886	1.005	2.134	275	1.564	1.573	3.412	518	2.450	2.578	5.546
BARBATE	182	677	648	1.507	188	1.035	1.046	2.269	370	1.712	1.694	3.776
BARRIOS (LOS)	152	526	466	1.144	155	880	859	1.894	307	1.406	1.325	3.038
BENALUP	44	140	132	316	40	243	335	618	84	383	467	934
BENAOCAZ	4	10	15	29	1	25	31	57	5	35	46	86
BORNOS	44	167	186	397	79	220	146	445	123	387	332	842
BOSQUE (EL)	17	46	66	129	15	67	67	149	32	113	133	278
CADIZ	508	3.013	3.020	6.541	482	3.883	3.974	8.339	990	6.896	6.994	14.890
CASTELLAR	15	68	64	147	20	126	106	252	35	194	170	399
CONIL	103	501	539	1.143	108	769	618	1.495	211	1.270	1.157	2.638
CHICLANA	550	2.106	2.281	4.937	525	3.484	3.348	7.357	1.075	5.590	5.629	12.294
CHIPIONA	108	567	548	1.223	135	803	710	1.648	243	1.370	1.258	2.871
ESPERA	31	77	94	202	26	111	51	188	57	188	145	390
GASTOR (EL)	11	36	55	102	9	46	28	83	20	82	83	185
GRAZALEMA	10	43	50	103	14	63	108	185	24	106	158	288
JEREZ	1.319	5.320	5.820	12.459	1.223	8.174	9.758	19.155	2.542	13.494	15.578	31.614
JIMENA	36	114	150	300	49	273	257	579	85	387	407	879
LA LINEA	485	1.907	2.053	4.445	529	2.612	2.569	5.710	1.014	4.519	4.622	10.155
MEDINA	50	241	313	604	67	521	506	1.094	117	762	819	1.698
OLVERA	54	131	170	355	37	199	116	352	91	330	286	707
PATERNA	56	151	139	346	27	260	229	516	83	411	368	862
PRADO DEL R.	47	159	216	422	32	258	301	591	79	417	517	1.013
PTO.STA.MARIA	428	2.074	2.132	4.634	452	3.165	3.412	7.029	880	5.239	5.544	11.663
PTO.REAL	258	982	1.106	2.346	205	1.681	1.550	3.436	463	2.663	2.666	5.782
PTO.SERRANO	62	143	114	319	53	132	57	242	115	275	171	561
ROTA	136	587	527	1.250	129	950	937	2.016	265	1.537	1.464	3.266
SAN FERNANDO	502	2.254	2.281	5.037	519	3.596	3.750	7.855	1.021	5.840	6.031	12.892
SANLUCAR	461	1.786	1.823	4.070	439	2.797	2.709	5.945	900	4.583	4.532	10.015
S.JOSE VALLE	41	98	131	270	38	159	142	339	79	257	273	609
S.M.TESORILLO	12	60	77	149	7	89	76	172	19	149	153	321
SAN ROQUE	210	757	686	1.653	176	1.137	1.013	2.326	386	1.894	1.699	3.979
SETENIL	20	47	60	127	13	58	36	107	33	105	96	234
TARIFA	129	400	393	922	101	600	614	1.315	230	1.000	1.007	2.237
TORRE ALHAQ.	9	22	20	51	4	21	9	34	13	43	29	85
TREBUENA	49	173	155	377	36	227	112	375	85	400	267	752
UBRIQUE	141	432	615	1.188	117	640	893	1.650	258	1.072	1.508	2.838
VEJER	82	297	385	764	76	509	569	1.154	158	806	954	1.918
VILLALUENGA	6	6	11	23	2	10	12	24	8	16	23	47
VILLAMARTIN	139	298	415	852	122	471	351	944	261	769	766	1.796
ZAHARA	11	28	37	76	5	25	21	51	16	53	58	127
TOTAL	7.648	30.773	32.443	70.864	7.509	47.215	47.850	102.574	15.157	77.988	80.293	173.438